



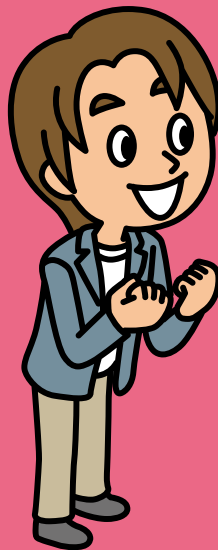
TOKIO MARINE
NICHIDO

2015年10月1日
以降始期用

念願のマイカーを購入。 納車される前に、 誰かのクルマを借りて 運転の練習を したい。

借りるクルマの保険で
補償されるかもしれないけど…。
迷惑かけないように
保険は自分で
手配しておきたい。

保険は自分で
はいるから…



そ?
チャリッ
ハイッ



それなら安心。
貸してあげるよ!

そんなとき
役に立つのが
1日単位で
加入できる

ちょいのり 保険 1日 自動車保険

保険料は1日
500円!^{*1}

1日500円^{*1}から
必要な日だけご加入OK!^{*2}

^{*1} 車両補償なしプランの場合
^{*2} 1回の申込みで最長連続7日間までご加入いただけます。

いつでも
申込み可能!^{*3}

携帯電話でいつでも
お申込み可能!^{*3}

^{*3} 加入申込時に、借りるお車の登録
番号をご指定いただけます。

加入するほど
おトクに!

新たに自動車保険をご契約する際
無事故なら、利用日数に応じて
最大20%割引!^{*4}

^{*4} 2015年10月時点の割引率であり、将来変
更となる場合があります。

- ⚠️ ・ご加入にあたっては運転される方の事前登録が必要です。
- ・対象となる自動車は、自家用乗用車(普通・小型・軽四輪)です。
- ・ご本人(記名被保険者)、ご本人の配偶者、法人が所有するお車およびレンタカーは対象外です。
- ・運転するご予定がない場合は、ご加入いただけません。
- ・ご利用の携帯電話のサービスの状況、災害、システムのメンテナンス・障害等によりご加入いただけない場合があります。



Safety Drive with "ちょいのり保険"
東京海上日動は、「ちょいのり保険」の普及を通じて
"無保険運転事故の縮減"に貢献します。

東京海上日動

まずは
事前登録!

ちよいのり保険のご加入にあたっては、事前登録が必要です! *1

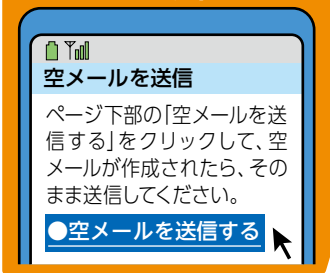
*1 運転される方の運転免許証をご用意ください。

1. QRコードからアクセス



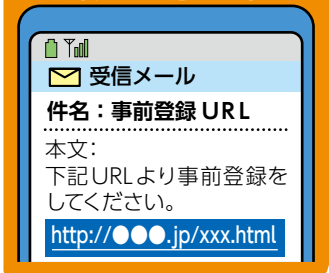
※スマートフォンではQRコードを読み込むために専用のアプリが必要となる場合があります。

2. 空メールを送信



※ドメイン指定受信をされている方は、指定受信追加ボタンを押し「tyoinori.jp」を登録してから送信してください。

3. 運転される方を登録



※パケット通信料がかかります。 ※携帯電話契約者本人および二親等以内の方がご利用いただけます。 ※実際のご加入申込みにあたっては、事前登録後のご案内に従って、お手続きください。なお携帯電話・スマートフォンからのみご加入いただけます。

加入プラン

借りたお車を運転中の事故を補償する「ちよいのり保険」はニーズに合わせて2つのプランからお選びいただけます。*2

盗難・駐停車中に生じた損害(あて逃げ・落書き等)は対象となりません。

	補償内容・付帯サービス (○:対象、×:対象外)				ロードアシスト (車両搬送費用補償特約 およびサービス)
	相手方への賠償 対人・対物 賠償責任保険 (保険金額無制限) 他人にケガをさせてしまった・他人のものを壊してしまったときの補償	ご自身・同乗者の補償 搭乗者傷害特約 (一時金払) (保険金額1,000万円 一時金10万円*4) 運転中の事故によりケガを してしまったときの補償	車両補償(借りたお車の補償) 自損事故傷害特約 単独事故でケガをして しまったときの補償	車両補償(借りたお車の補償) 借用自動車の 復旧費用補償特約 (支払限度額300万円 免責金額(自己負担額)15万円) 事故で借りたお車が壊 れてしまったときの補償	
車両補償ありプラン*2 1日*3 あたり 1,500円	○	○	○	○	○
車両補償なしプラン 1日*3 あたり 500円	○	○	○	×	○

*2 ご利用開始日が事前登録した日から7日以内の場合等は車両補償ありプランはご利用いただけません。あらかじめご了承ください。

*3 「1日」とは、0時(ご利用開始時刻がこれと異なる場合はその時刻)から当日の24時までをいいます。

*4 一時金10万円は、入院・通院日数が通算して5日以上の場合にお支払いする入院給付金の基準額です。入院・通院日数が通算して4日以内の場合は、入院給付金ではなく治療給付金を1万円お支払いします。

1日自動車保険無事故割引

加入するほど
おトク!

新たに東京海上日動の自動車保険*5または超保険(新総合保険)の自動車に関する補償*5をご契約いただく場合に、ちよいのり保険(1日自動車保険)に保険事故がない*6ときは、そのご利用日数(保険責任期間)*6に応じて、割引を適用します。

ちよいのり保険(1日自動車保険) のご利用日数(保険責任期間)	無事故割引率*7	
	6等級(S)	7等級(S)
5~9日	8%	2%
10~19日	15%	4%
20日以上	20%	5%

*5 ご契約のお車の用途・車種が主な自家用車*8で、6等級(S)または7等級(S)を適用する新規ノンフリート契約とします。

*6 自動車保険または自動車に関する補償の始期日が属する事業年度*9を含めた過去3事業年度の実績とします。

*7 2015年10月時点の割引率であり、将来変更となる場合があります。

*8 主な自家用車とは、お車の用途・車種が自家用乗用車(普通・小型・軽四輪)、自家用貨物車[普通(最大積載量2トン以下)・小型・軽四輪]、特種用途自動車(キャンピング車)であるものをいいます(レンタカーを含みます。)

*9 4月1日から翌年3月31日までの1年間を1事業年度とします。

後日、対象外の自動車でご加入した事実が判明した場合や、車検切れのお車、登録を抹消していたお車、実在していないお車および運転するご予定のないお車でご加入した事実が判明した場合には、ご加入内容を取り消すことがあります。この場合、1日自動車保険無事故割引の適用にあたり、ご利用日数として取り扱いません。ご加入内容につきまして、代理店または東京海上日動からお客様、借りたお車の所有者等に対して直接確認をさせていただくことがあります。

※このチラシのご案内は、ちよいのり保険のご契約を対象としております。

※ちよいのり保険は「一日単位型ドライバー保険特約(包括方式)」に基づき通知された自動車運転者保険」のペットネームです。

※上記QRコードを経由してちよいのり保険サイト上で事前登録していただいた場合、ちよいのり保険のお取扱いは、原則として、下記お問い合わせ先に記載された代理店が継続してお取り扱いします。

※QRコードは(株)デンソーウェブの登録商標です。

※このチラシは「ちよいのり保険」および「1日自動車保険無事故割引」の概要を記載したものです。適用できる割引や特約等には一定の条件がある場合があります。なお、ご契約にあたっては、必ず「重要事項説明書」をよくお読みください。また、詳しくは、「約款」をご確認ください(「約款」はホームページでもご確認いただけます)。ご不明な点等がある場合は、代理店または東京海上日動までお問い合わせください。

※ご契約に関する個人情報は、東京海上日動プライバシーポリシーに基づき取り扱います。詳しくは、東京海上日動のホームページをご参照ください。

〈対応端末・保険料のお支払いについて〉(2015年6月現在)
docomo、au、SoftBankの次に該当する携帯電話・スマートフォンでご利用いただけます。

●推奨環境: Android OS 2.3以上、iOS 5.0以上
●FOMAシリーズ、au WINシリーズ、SoftBank3Gシリーズ
※docomoスマートフォンは、SPモードをお申込みいただいている端末に限ります。
※一部の端末ではご利用いただけない場合があります。

保険料は月々の携帯電話料金と一緒にお支払いいただけます。
※auは「auかんたん決済」を利用してお支払いいただけます。
※SoftBankは「S!まとめて支払い」または「ソフトバンクまとめて支払い」を利用してお支払いいただけます。

お問い合わせ先

保険に関するお問い合わせは

東京海上日動 1日自動車保険カスタマーセンター

0120-087-775

受付時間: 午前9時~午後5時(年末年始を除く平日、土日祝)

東京海上日動火災保険株式会社

東京都千代田区丸の内1-2-1 〒100-8050
http://www.tokiomarine-nichido.co.jp/

